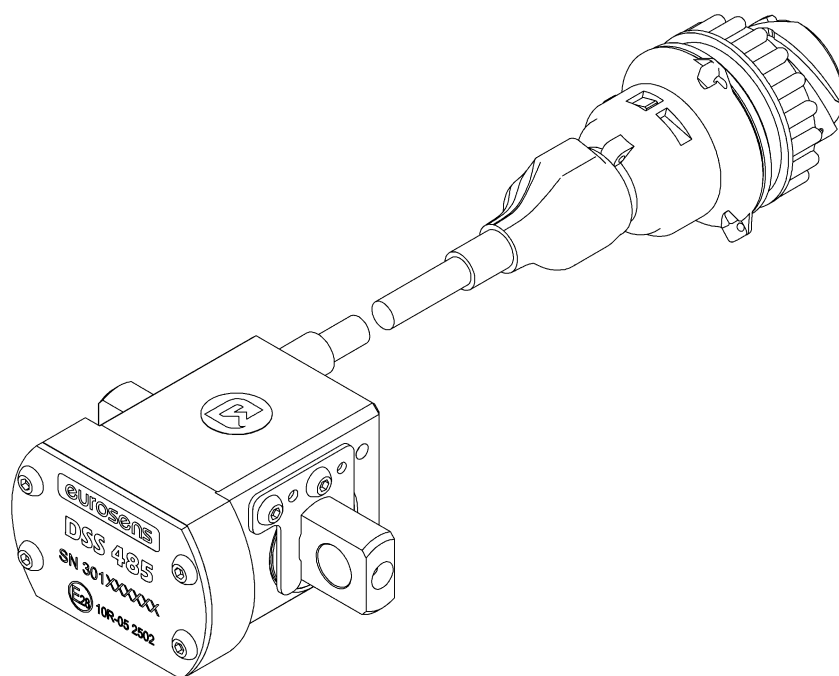


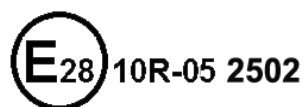


Load Controller | Контроллер нагрузки

## **eurosens** DSS 485



Specification | Паспорт  
v.5.3



[www.eurosenstelematics.com](http://www.eurosenstelematics.com)

## EN APPLICATION

Digital load controller eurosens DSS 485 is designed to convert the amount of deformation of a vehicle's part (e.g., a car bridge) under load and transfer information via RS 485 bus.

Digital load cell eurosens DSS 485 is used in eurosens Difference axle load systems.

## EN TECHNICAL SPECIFICATIONS

Power supply, V	12/24
Max current consumption, mA, for U <sub>тип</sub> = 5 V	50/25
Reverse polarity protection	Yes
Ambient operating temperature, °C	-40 – +85
Output interface	RS 485
Ingress Protection Rating	IP 67
Dimensions	Page 4

## EN PACKAGING

eurosens DSS 485	1 pc
Mounting kit	1 pc
Specification	1 pc

## EN GUIDANCE FOR USE

During the installation of eurosens DSS 485 follow the Safety rules and standards of your company.

The controller is mounted with two plates from the delivery package. Plates are attached by welding using a slipway. The deviation of the plates from the surface after welding should not exceed 0.05 mm. Tightening of sensor attachment screws is performed with tightening force not less than 25 Nm, but not more than 35 Nm.

Calibration and configuration of eurosens DSS 485 is carried out with eurosens Destination CAN service kit.

Additional operational settings are performed with our service software.

Operation recommendations are provided in the User manual ([www.eurosenstelematics.com](http://www.eurosenstelematics.com)).

During the welding process it is highly recommended that the load controller be disconnected from the power supply and unplugged.

## RU НАЗНАЧЕНИЕ

Контроллер нагрузки цифровой eurosens DSS 485 предназначен для преобразования величины деформации элемента (например, моста автомобиля) под нагрузкой и передачи информации по шине RS 485.

eurosens DSS 485 применяется в системах контроля нагрузки на ось eurosens Difference.

## RU ТЕХНИЧЕСКИЕ ХАРАКТЕРИСТИКИ

Напряжение питания, В	12/24
Ток потребления, mA, не более, для U <sub>ном</sub> =5 В	50/25
Защита от переплюсовки	Да
Рабочая темп. окружающей среды, °C	-40 – +85
Выходной интерфейс	RS 485
Степень защиты	IP 67
Габаритные размеры	Стр.4

## RU КОМПЛЕКТНОСТЬ

eurosens DSS 485	1 шт
Монтажный комплект	1 шт
Паспорт	1 шт

## RU РЕКОМЕНДАЦИИ ПО ЭКСПЛУАТАЦИИ

При установке eurosens DSS 485 необходимо соблюдать правила безопасности, принятые на Вашем предприятии.

Контроллер крепится с использованием двух пар пластин: опорной (толщиной 4мм) и прижимной (2мм), из комплекта поставки. Крепление пластин выполняется сваркой с использованием кондуктора. Отклонение поверхностей опорных пластин от плоскостности после сварки не должно превышать 0,05 мм. Затяжка винтов крепления датчика выполняется с усилием затяжки крепления не менее 25 Нм, но не более 35 Нм.

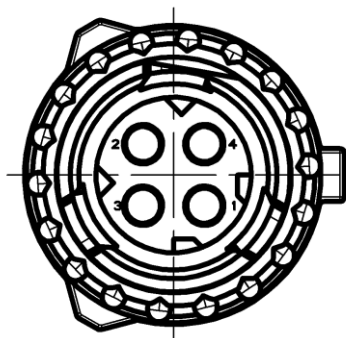
Калибровка и настройка eurosens DSS 485 производится с помощью сервисного комплекта eurosens Destination CAN. Настройка дополнительных параметров работы осуществляется с помощью сервисного ПО.

Подробные рекомендации по эксплуатации приведены в Руководстве по эксплуатации ([www.eurosenstelematics.com](http://www.eurosenstelematics.com)).

При проведении сварочных работ контроллер нагрузки необходимо отключить от электропитания, отсоединив разъем.

### EN CONNECTOR (male)

### RU РАЗЪЕМ (вилка)



- 1 – VBAT
- 2 – GND
- 3 – RS-485 (A)
- 4 – RS-485 (B)

- |            |               |
|------------|---------------|
| красный    | <i>red</i>    |
| коричневый | <i>brown</i>  |
| желтый     | <i>yellow</i> |
| зеленый    | <i>green</i>  |

### EN WARRANTY

Warranty period is 24 months from the date of manufacture.

The manufacturer guarantees that eurosens DSS 485 complies with the requirements of technical regulations provided that storage, use and transportation conditions are observed.

### RU ГАРАНТИЯ

Гарантийный срок эксплуатации – 24 месяца с даты изготовления.

Изготовитель гарантирует соответствие eurosens DSS 485 требованиям технических нормативных правовых актов при соблюдении условий хранения, транспортирования и эксплуатации, а также указаний по применению.

### EN DISPOSAL

eurosens DSS 485 does not contain substances and components hazardous to health and the environment.

eurosens DSS 485 does not contain precious metals in amount mandatory for accounting.

### RU УТИЛИЗАЦИЯ

eurosens DSS 485 не содержит вредных веществ и компонентов, опасных для здоровья и окружающей среды.

eurosens DSS 485 не содержит драгоценных металлов в количестве, подлежащем контролю.

### EN TECHNICAL SUPPORT

t: +375 (25) 691-87-76, +375 (33) 634-15-38

E-mail: [support@eurosenstelematics.com](mailto:support@eurosenstelematics.com)

### RU ТЕХПОДДЕРЖКА

т: +375 (25) 691-87-76, +375 (33) 634-15-38

E-mail: [support@eurosenstelematics.com](mailto:support@eurosenstelematics.com)

### EN CONTACTS

JSC Mechatronics

t: +375 (1771) 33011

f: +375 (1771) 24190

E-mail: [office@eurosenstelematics.com](mailto:office@eurosenstelematics.com)

### RU КОНТАКТЫ

ЗАО «Мехатроника»

т: +375 (1771) 33011

ф: +375 (1771) 24190

E-mail: [office@eurosenstelematics.com](mailto:office@eurosenstelematics.com)

# eurosens DSS 485

**№ 301000409**

**HW**

**SW**

Conforms to the requirements of technical conditions.

Изготовлен и принят в соответствии с обязательными требованиями действующей технической документации и признан годным для эксплуатации.

**03.25**

Packer

Quality Engineer

The date of manufacture

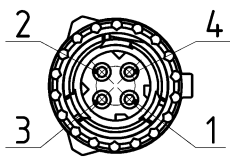
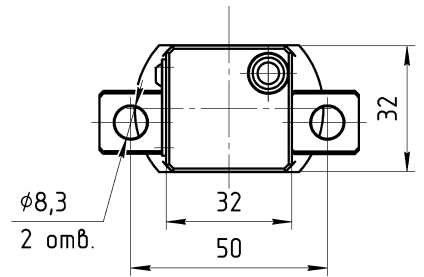
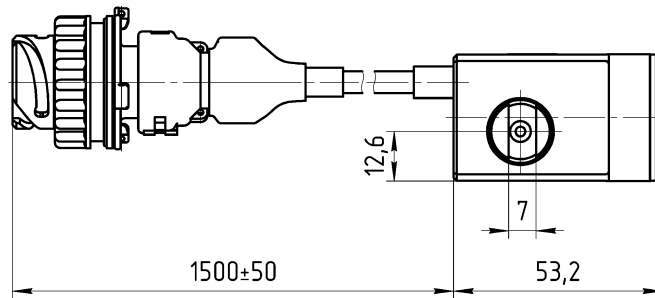
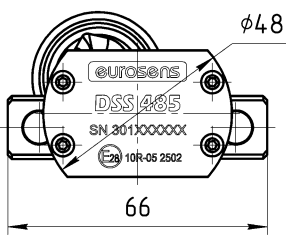
упаковщик

ОТК

месяц, год

**EN DIMENSIONS**

**RU ГАБАРИТНЫЕ РАЗМЕРЫ**



1	2	3	4
VBAT	GND	485A	485B